

### 概述

BP2868XS 是一款高精度降压型 LED 恒流驱动芯片。芯片工作在电感电流临界连续模式，适用于 85Vac~265Vac 电网的 LED 恒流电源。芯片 ROVP 引脚带 Enable 功能，适用于开关调色和感应灯应用。

BP2868XS 芯片内部集成 500V 功率开关，采用特有的退磁检测技术和高压 JFET 供电技术，无需 VCC 电容和启动电阻，使外围器件更简单，芯片外围器件体积小。

BP2868XS 芯片内置高精度的电流反馈电路，实现高精度的 LED 恒流输出和电压调整率。芯片工作在电感电流临界模式，输出电流不随电感和 LED 工作电压的变化而变化，实现优异的负载调整率。

BP2868XS 具有多重保护功能，包括 LED 短路保护，外置 OVP，芯片温度过热调节等。BP2868XS 采用 HSOP7 封装。

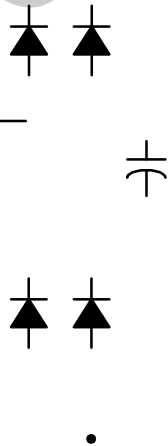
### 典型应用

### 特点

- OVP 抗干扰能力强
- Enable 功能兼容开关调色和感应灯
- 无 VCC 电容、无启动电阻
- 集成高压供电功能
- 外置防潮 OVP 功能
- 低母线电压下不闪灯
- ±5% LED 输出电流精度
- LED 短路保护
- 过热调节功能
- 采用 HSOP7 封装

### 应用

- LED 蜡烛灯
- LED 球泡灯
- 其它 LED 照明



### 订购信息

订购型号	封装	包装形式	打印
BP2868XS	HSOP7	卷盘 4,000 颗/盘	BP2868X XXXXXX WXXXYY

### 管脚封装

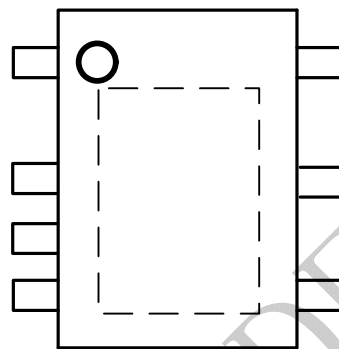


图 2 管脚封装图

XXXXXX: lot code  
WXXX: 标示  
YY: 周号

### 管脚描述

管脚号	管脚名称	描述
1	GND	芯片地
2	RES	0Ω
3	NC	无连接
4	HV	芯片高压供电端
5,6	DRAIN	内部高压功率管漏极
7	NC	无连接
8	CS	电流采样端，采样电阻接在 CS 和 GND 端之间
衬底	DRAIN	内部高压功率管漏极

BPS CONFIDENTIAL