

## 概述

S4523RB是一款专用于双驱、四驱等多驱（偶数驱）电源驱动开关调色温控制芯片。输出端通过功率管控制连接在L1和L2的驱动电源启动和关闭。芯片集成高压JFET供电和高压电阻检测网络，

S4523RB采用成熟的交流信号开关检测技术，可以有效解决多路驱动电源空载由碰型的问题。例如：多个电源同时应用时的逻辑不一致或铝基板感应漏电时出现逻辑状态不正常。

S4523RB采用SOT23-5封装。



SOT23-5 封装

## 典型应用

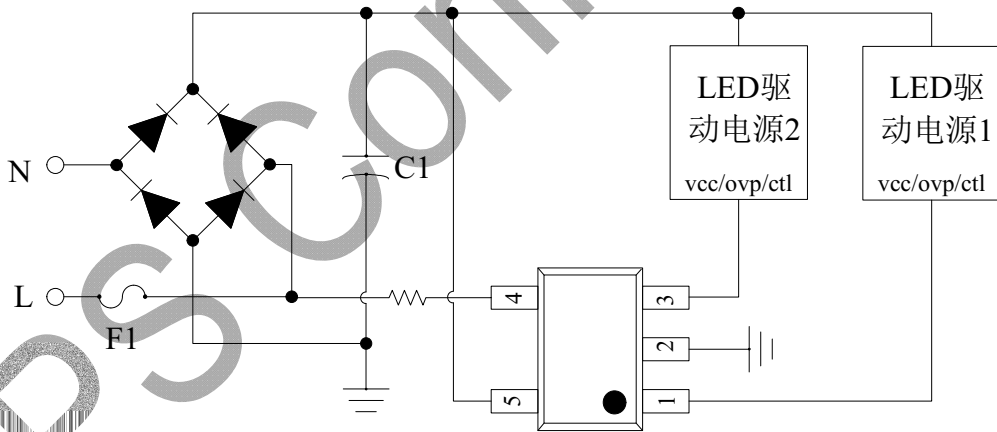


图 1 S4523RB 典型应用

## 特点

- 三段功率叠加开关调色：L1+L2→L1→L2
- 极简外围
- 铝基板漏电检测技术
- 成熟的开关检测技术，性能稳定
- 内置状态保持时间，一致性好
- 内置 30V 高压控制开关管，应用范围更宽
- 低 UVLO 电压和工作电流，应用简单

## 应用范围

- 中大功率LED调色温驱电源

**订购信息**

订购型号	封装	温度范围	包装形式	打印
S4523RB	SOT23-5	-40°C~105°C	编带 3000只/盘	S4523RB

**管脚封装图**

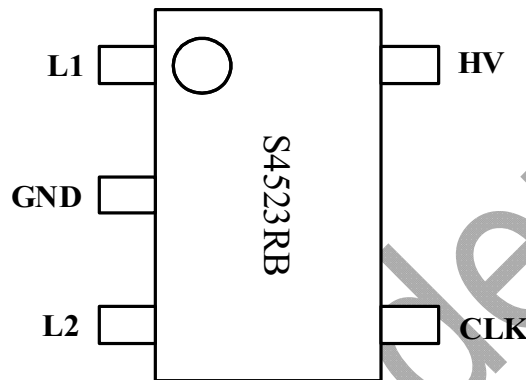


图2 封装脚位图

**管脚描述**

管脚号	管脚名称	描述
1		控制脚 1
2	GND	信号和功率地
3	L2	控制脚2
4	CLK	交流输入检测脚
5	HV	高压供电脚

## 免责声明

晶丰明源只与提供本产品规格书内容的准确性和可靠性。晶丰明源不对任何第三方承担责任。

本产品规格书不包含任何针对晶丰明源或第三方所有的知识产权的授权。针对本产品规格书所记载的信息，晶丰明源不做任何明示或暗示的保证，包括但不限于对规格书内容的准确性、商业上的适用性、特定用途的适用性或者不侵犯晶丰明源或任何第三方的知识产权等。晶丰明源不对任何第三方承担责任。

BPS Confidential