

概述

BP2868XS 是一款高精度

非隔离降压型 LED 恒流驱动芯片

集成高压供电功能

ROVP 引脚带 F

用。

BP2868XS

磁检测

精度

积

特点

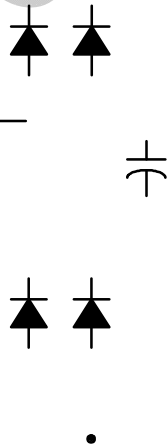
- OVP 抗干扰能力强
- Enable 功能兼容开关调光和感应灯
- 无 VCC 电容、无启动电阻
- 集成高压供电功能
- 外置防潮 OVP 功能
- 低母线电压下不闪灯
- $\pm 5\%$ LED 输出电流精度
- LED 短路保护
- 过热调节功能
- 采用 HSOP7

应用

- LED 蜡烛灯
- LED 球泡灯
- 其它 LED 照明

高精度
工作在电
工作电压

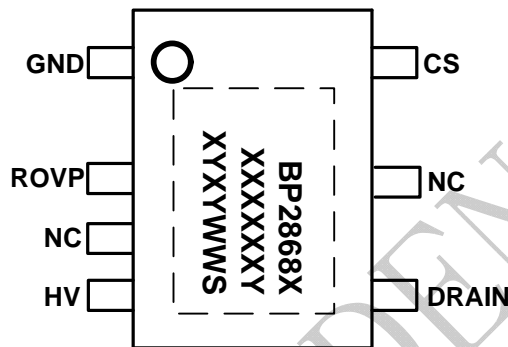
各保护，外
采用 HSOP7



订购信息

| 订购型号 | 封装 | 包装形式 | 打印 |
|----------|-------|-----------------|-------------------------------|
| BP2868XS | HSOP7 | 卷盘 4,000 颗/盘 | BP2868X XXXXXXY WXXYYYS |

管脚封装



XXXXXXY: lot code
WXXX: 标示
YY: 周号

图 2 管脚封装图

管脚描述

| 管脚号 | 管脚名称 | 描述 |
|-----|-------|---------------------------|
| 1 | GND | 芯片地 |
| 2 | ROVP | ON 设置引脚 |
| 3 | NC | 无连接 |
| 4 | HV | 芯片高压供电端 |
| 5,6 | DRAIN | 内部高压功率管漏极 |
| 7 | NC | 无连接 |
| 8 | CS | 电流采样端，采样电阻接在 CS 和 GND 端之间 |
| 衬底 | DRAIN | 内部高压功率管漏极 |

BPS CONFIDENTIAL